

Nieuwsbrief IVN Eemland

januari 2020



De bomenkap in het ASR-bos in Laag Hees is behoorlijk omvangrijk. Foto Piet van Dijk

Natuuragenda Eemland

- **Zaterdag 4 januari**, vogels tellen met Wim Smeets bij de Westdijk, 9-10 uur, Spakenburg, bij het gemaal. Iedereen gratis welkom. Ook op 1 februari.
- **Zondag 5 januari**, winterwandeling Heerlijkheid Stoutenburg, vertrek 13.45 u bij Koetshuis, Stoutenburgerlaan 4 Leusden. Duurt twee uur, daarna gluhwein en winterappelsap.
- **Dinsdag 7 januari**, presentatie Wim Smeets over zintuigen van vogels en opmerkelijk gedrag, 20.00 uur in het Groene Huis, Schothorsterlaan 2, Amersfoort. Gratis, aanmelden niet nodig.
- **Dinsdag 7 januari**, nieuwjaarsreceptie IVN Utrecht op Landgoed Oostbroek, De Bilt, 16-18.30 uur, aanmelden via hier.
- **Zaterdag 11 januari**, nieuwjaarsreceptie IVN Eemland in Museum Soest, Steenhoffstraat 46, 15.00 uur, met lezing over (nacht)vinders van Violet Middelman en Remco Vos. Duurt tot 19.00 uur. Dit keer geen buitenwandeling.
- **Zondag 12 januari**, wandeling over de Eng met IVN-gidsen, verzamelen bij de molen, Molenweg 30, Soest, 14.00 uur.
- **Dinsdag 14 januari**, symposium Natuurlijk Gastvrij in NP Utrechtse Heuvelrug,
- **Zondag 19 januari**, knutselmiddag vogelvoerhanger bij kasteel Stoutenburg, kinderen v.a. 6 jaar, 14-16 uur, 2,50 euro, opgeven via [www. Utrechtslandschap.nl/activiteiten/activiteiten-rond-stoutenburg](http://www.Utrechtslandschap.nl/activiteiten/activiteiten-rond-stoutenburg).
- **Meer wandelingen:** zo 9 feb, za 7 mrt (vroeg vogels), za 19 apr (weidevogels).
- **Woensdag 25 maart**, **Algemene Ledenvergadering** in clubhuis De Vogelvrienden, Desmond Tutucentrum Molenstraat 5, 20.00 uur. **Twee nieuwe bestuursleden nodig!**
- **Vrijdag 26 juni**, vrijwilligersmiddag, 15.00 uur, Museum Soest (plek onder voorbehoud)

Nieuws IVN

Vereniging IVN en Stichting IVN samengevoegd

De Stichting en de Vereniging IVN worden samengevoegd. De Landelijke Ledenraad heeft hier op 14 december in grote meerderheid mee ingestemd. Daarbij werden wel een aantal randvoorwaarden vastgesteld: (1) de afdelingen behouden hun autonomie, zoals ze die nu ook al hebben en (2) de rechten



van de medewerkers mogen niet worden aangetast. Ook werd aandacht gevraagd voor een goede communicatie naar alle betrokken partijen én werd aangegeven dat het over méér moet gaan dan alleen een juridische fusie; de samenwerking tussen de beroepsorganisatie en de afdelingen moet op een hoger plan komen. In 2020 wordt een implementatieplan uitgevoerd, waarbij de verwachting is dat in september één IVN daadwerkelijk is gerealiseerd. Hans Gillisen wordt per 1 januari de nieuwe voorzitter van het IVN. Hij is nu nog burgemeester van Venray.

Eemnes onderdeel 106 IBA's

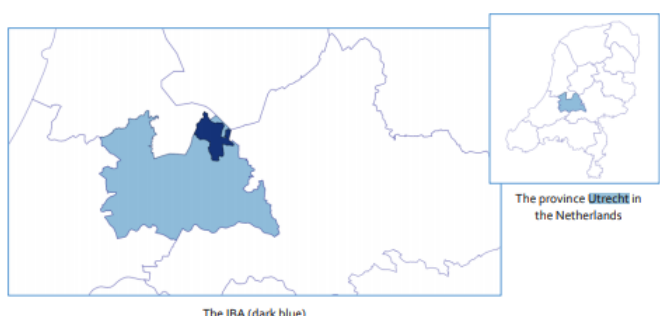
Er zijn in Nederland recent 106 IBA's aangewezen. De afkorting staat voor Important Bird Areas. 20 jaar na de eerste inventarisaties zijn er 39 bijgekomen waaronder 8783 are bij Eemnes. Arkemheen in Nijkerk stond er al bij met 1429 are. In de nieuwe gebieden hebben zich nieuwe soorten broedvogels genesteld waaronder de oehoe, de kraanvogel, de bonte specht en de zeearend. Gooi en Vechtstreek komt er ook bij met 817 are. Er zijn ook 17 IBA's afgefallen, waaronder de Waddenzee, het IJsselmeer, de Eems-Dollard en de Zeeuwse Delta. IBA's kunnen leiden tot een Natura 2000-gebied, een Europese bescherming. Het complete rapport vindt u hier.

Hieronder de gedetailleerde gegevens van Eemnes, in het Engels, uit dat rapport.



25 Eempolders

National code: 25
 Central coordinates: 52° 13.42 North, 05° 19.24 East
 Province: Utrecht
 Total area (ha): 8.783
 IBA in 2000: No
 SPA: No



The IBA (dark blue)

Species name	IBA assessment 2019				IBA assessment 2000				Natura 2000	
	IBA criteria	Season	Population Average	# years	January count Average	# years	IBA criteria	Season	Target species	Season
>20,000 migratory waterbirds	A4iii; C4	Nb	21.083	4	15.640	4	n/a	n/a	n/a	n/a
Black-tailed Godwit	Ba1; C3	Nb-r	2.052	4	-	-	n/a	n/a	n/a	n/a
Greater White-fronted Goose	Ba1; C3	Nb	10.060	4	7.030	4	n/a	n/a	n/a	n/a
Ruff	C6	Br	5	2	-	-	n/a	n/a	n/a	n/a

NB: Population averages are based on average population maxima (nb: individuals) from 2010/11 – 2014/15 or average breeding pairs (br: pairs) from 2011-2015, January counts are from 2011-2015.

Bomenkap

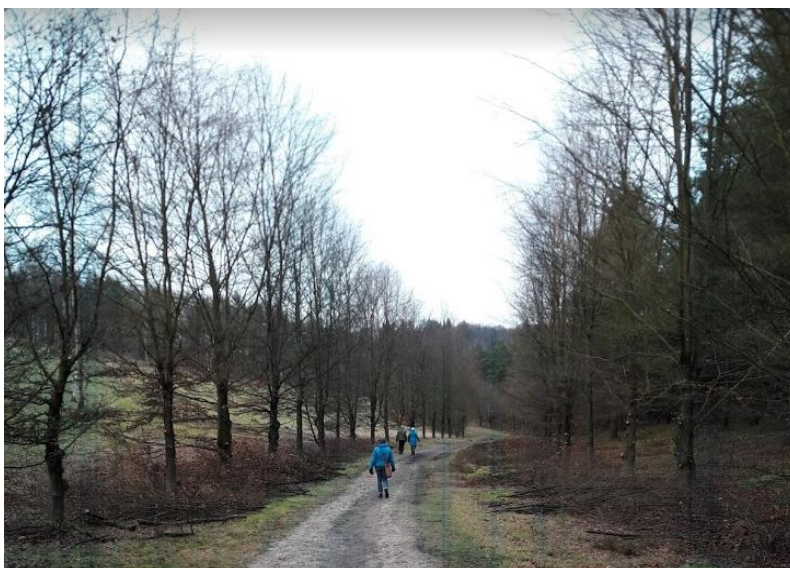
ASR Real Estate heeft vanaf juni grootschalig bomen gekapt in Laag Hees, waar ze 200 hectare bezit inclusief de voetbalvelden van vv Hees. Er zijn drie redenen voor de kap: productiehout, aantasting van sparren door de letterzetter en zorgen voor meer biodiversiteit door open plekken te creëren en bomen de ruimte te geven die toekomstbestendig zijn. Deze winter zijn met name eiken, tamme kastanjes en berken ingeplant. De onderhoudswerkzaamheden vinden plaats op basis van het advies van het bosbeheeradviesbureau Borgman Beheer Advies.



De Paltz grijpt in op beukenlaantje

Onder het motto 'soortenrijkdom verhogen' is het Utrechts Landschap begonnen met kappen op de Paltz in Soestduinen. Het korte beukenlaantje dat door het dal loopt wordt verwijderd. Ook wordt een aantal grotere bomen die in het dal staan weggehaald. Het kan daardoor enige tijd rommelig ogen, waarschuwt het UL op bordjes. Het behoud van schraalgraslanden zoals op de Paltz is goed voor slangenkruid, koningskaars en echt duizendguldenkruid.

Ook de kommavliinder en de zandbij profiteren ervan waardoor ook de roodborsttapuit, geelgors en boomleeuwerik weer meer aanbod krijgt. Ook de zandhagedis. Voor hagedis en zandbijen zijn open stukjes zand ook nodig.



Het beukenlaantje. Foto PvD



Beleef de natuur

Ingezonden

Beste coöperaties en natuur- en landschapsorganisaties,

Zoals jullie mogelijk weten is de regio Amersfoort een Regionale EnergieStrategie (RES) aan het opstellen met 7 gemeenten rondom Amersfoort. Wij, enkele lokale natuur en landschapsorganisaties en de coöperaties in deze regio, hebben afgelopen 4 december bij elkaar gezeten om samen na te denken over verschillende aspecten, welke dromen, aandachtspunten en ondergrenzen wij zagen als je het hebt over duurzame opwek realiseren in regio Amersfoort. De reden om dit gezamenlijk te doen, is omdat opwek en groen soms bijt, maar elkaar ook goed kan versterken én omdat we samen kunnen, maar misschien wel moeten, nadenken over mogelijke oplossingen. Dat is dan ook ons doel: kunnen we gezamenlijk tot een manifest / visie / bod komen waarin we aangeven hoeveel opwek waar past en vooral onder welke voorwaarden?

Als vervolg op de vorige bijeenkomst en om een verdieping te geven aan wat we besproken hebben, nodigen wij jullie uit om weer bij elkaar te komen.

We zoeken nog een locatie, maar sturen wel vast een save-the-date voor maandag 13 januari van 19.30 – 21.30 uur. Inloop vanaf 19.15 uur, dan staat koffie/thee klaar en kunnen we op tijd starten

Globaal is het programma als volgt:

1. Achtergrond info RES (proces, planning, inhoud), doel van het bij elkaar zitten en toelichting op de werkvorm
2. Aan de slag met elkaar: aan de hand van kaarten per gebied in de regio bespreken wat zorgen en kansen zijn: kennis ophalen, kansen verzilveren, etc...

Rond 6 a 7 januari sturen wij een programma en wat meer algemene info.

U kunt zich aanmelden via een email aan info@nmu.nl

Bijgevoegd de uitwerking van de geeltjes die de toen aanwezigen hebben opgeschreven en die input kan zijn voor de uitwerking van randvoorwaarden voor concrete plannen.

Wij hopen dat jullie hierover willen meedenken.

Voor straks fijne feestdagen en tot 13 januari!

Groeten van Zita van Aggelen (vertegenwoordiger coöperaties) en Gerben de Vries (NMU)

Natuur en Milieufederatie Utrecht

Arthur van Schendelstraat 600

3511 MJ Utrecht

t: 030 2567 350

e: a.erkelens@nmu.nl

Werkdagen ma t/m do



Beleef de natuur

Woensdag
13
december
2019

REPORTAGE



De labele, maar wel heel warm en afweersloer.

BAARN „Afgelopen zondagmiddag 8 december vond 'n fraaie en interessante wandeling plaats door de prachtige en historische gebieden Groeneveld en Buitenzorg, georganiseerd door IVN-Eemland. Om 14.00 uur was het verzamelen bij de Parkeerplaats Ravensteinselaan, toen ik vlak voor tijd ná een flinke regenbui kwam aan fietsen stonden er al 4 Natuurgidsen van het IVN-Eemland en zo'n 20 belangstellenden klaar voor deze tocht. Er werd besloten om in 2 groepen te vertrekken, ik sloot aan bij de groep met de twee gidsen: Martine van der Kaa en Tanneke Voorintholt, zij wisten ons op duidelijke en informatieve wijze het ontstaan van deze landgoederen uit te leggen en wezen ons uitvoerig op de diversiteit van de aangelegde lanen, de verschillende stijlen en de veranderingen", heeft Onno Wijchers genoten.



Kasteel Groeneveld, rijksmonument, nu van Staatsbosbeheer.

IVN-Winterwandeling

BAARN „Afgelopen zondagmiddag 8 december vond 'n fraaie en interessante wandeling plaats door de prachtige en historische gebieden Groeneveld en Buitenzorg, georganiseerd door IVN Eemland. Om 14.00 uur was het verzamelen bij de Parkeerplaats Ravensteinselaan, toen ik vlak voor tijd ná een flinke regenbui kwam aan fietsen stonden er al 4 Natuurgidsen van het IVN-Eemland en zo'n 20 belangstellenden klaar voor deze tocht. Er werd besloten om in 2 groepen te vertrekken, ik sloot aan bij de groep met de twee gidsen: Martine van der Kaa en Tanneke Voorintholt, zij wisten ons op duidelijke en informatieve wijze het ontstaan van deze landgoederen uit te leggen en wezen ons uitvoerig op de diversiteit van de aangelegde lanen, de verschillende stijlen en de veranderingen", heeft Onno Wijchers genoten.



Prachtige open plek in Buitenzorg.



Bruggetje naar de vijvers van Groeneveld.



Prachtige oude boom.



Bij het bekende Pijpde Clowet laantje.

Uit de Baarnsche Courant



Beleef de natuur