

# Libellen en waterjuffers in De Maashorst

Waargenomen en kansrijke soorten

Crowd sourcing met GSM en Waarneming.nl

Nico Ettema 2017

# Waterjuffers

Beekjuffers 2

Pantserjuffers 5

Winterjuffers 1

Lantaarntjes 2

Watersnuffels 1

Waterjuffers 3

Roodoogjuffers 3

Vuurjuffers 1

Koraaljuffers 1

Breedscheenjuffers 1



Weidebeekjuffer m. a





Weidebeekjuffer vr. groen



Biotoop  
weidebeek





Biotoop  
bosbeekjuffer







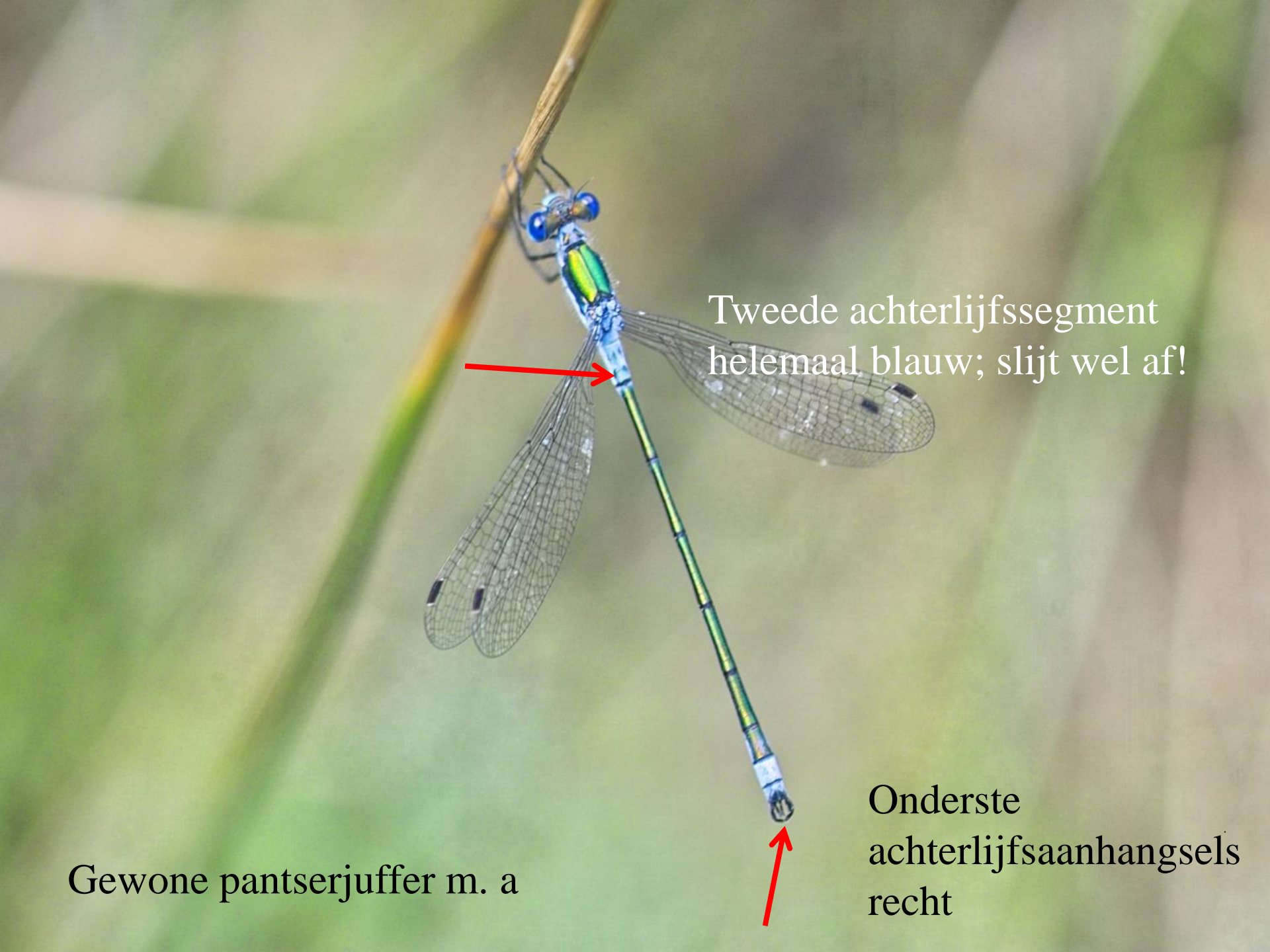
Bosbeekjuffer m. z





Bosbeekjuffer vrouw  
bruin





Tweede achterlijfssegment  
helemaal blauw; slijt wel af!

Onderste  
achterlijfsaanhangsels  
recht

Gewone pantserjuffer m. a



Helder groen

Achterlijf breder

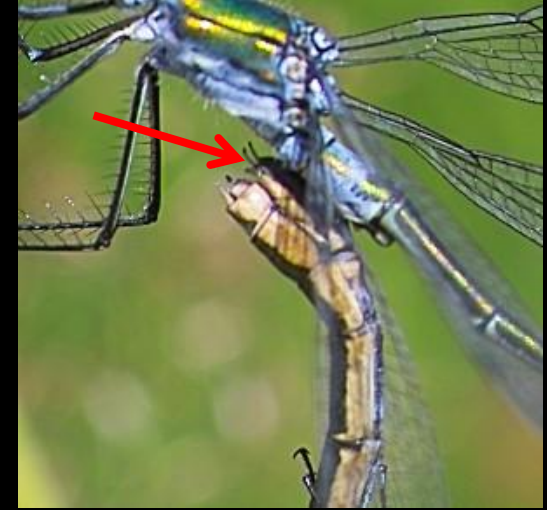
Onderste achterlijfsaanhangsels  
krom en lepelvormig

Tangpantserjuffer m. va





pantserjuffer vr. helemaal groen



Tangp.jf.  
Legboor langer dan  
achterlijfspunt



Gewone pantserj.f.  
Legboor korter  
dan achterlijfspunt



Tweekleurige vleugelvlek  
(pterostigma)



zwervende pantserjuffer m. va





zwervende pantserjuffer m.  
Groene variant





Gele vleugelvlek

Man heeft altijd een  
tang

Houtpantserjuffer m. a  
Ook man helemaal groen



Alleen achterlijf blauw

Tengere pantserjuffer m. va





Opvallend lange  
aanhangsels

Bruine winterjuffer m. va



A damselfly nymph is shown in profile, perched on a green plant stem with purple buds. The nymph has a light brown body with dark stripes. A red arrow points to a specific dark stripe on its thorax. The background is a soft-focus green.

Kenmerkende schouderstreep

Bruine winterjuffer m. vers en nog licht exemplaar





Blauw achterlicht/  
lantaarntje

Lantaarntje m. za



Vrouwtje heeft  
grijs lantaarntje

Lantaarntje  
paringswiel







1 ½ segment blauw

Tengere grasjuffer m. vz





Tengere grasjuffer vr.





Knopje (paddenstoel)  
op tweede segment

Watersnuffel m. za





Los u-tje/hoefijzer

Azuurwaterjuffer m. za





Geen blauw tussen u-vorm  
en basis

Variabele waterjuffer a





Variabele waterjuffer  
man en vrouw





speerpunt

Speerwaterjuffer z



Zwarte x op  
achterlijfspunt en blauw  
is verspreid over de  
onderkant



Kleine roodoogjuffer m. a





Geen x en blauw  
alleen op laatste 2  
segmenten

Grote roodoogjuffer m. a



A damselfly nymph is perched on a dark, mossy twig that protrudes from a stream. The nymph has a long, slender body with a blue and brown pattern. Its wings are folded, and its legs are visible. The background is a shallow stream with water reflecting light, creating a bokeh effect. The text 'Laatste 2 segmenten blauw' is overlaid on the left side of the image.

Laatste 2 segmenten  
blauw

Kanaaljuffer m. vz



Speerfiguur zit vast



Laatste 2 segmenten blauw

Kanaaljuffer m. vz





Zwarte poten

Vuurjuffer m. a



Vuurjuffer  
Man en vrouw





Rode poten en  
lichter rood



Koraaljuffer va





Brede scheen  
Witte vleugelvlek  
Stromend water  
(Leijgraaf)

Breedscheenjuffer vr. va



Breedscheen  
Man is blauwer





# Echte libellen

Glazenmakers 6

Keizerlibellen 2

Glassnijders 1

Rombouten 3

Gaffellibellen 1

Tanglibellen 1

Bronlibellen 1

Smaragdlibellen 1

Glanslibellen 1

Korenbouten 3

Oeverlibellen 4

Witsnuitlibellen 3

Heidelibellen 8

Vuurlibellen 1





Blauw  
achterlicht ook  
in vlucht te  
zien

Blauwe glazenmaker m. a





Blauwe glazenmaker vrouw  
is groen





Blauwe dwarsstreep  
Alle vlekken gepaard  
Vliegt meestal in groepen

Paardenbijter m. za



Paardenbijter  
Vrouwtje is bruin







Licht bruine  
vleugeladering in  
vlucht te zien

Bruine glazenmaker m. a



Ook bruin lijf, maar  
vleugels zijn helder



Vroege glazenmaker vr. va



Als paardenbijter, maar gele vleugeladers



Venglazenmaker m. vz



Geel achterhoofd



Venglazenmaker  
vrouwtje weer bruin





Hamerfiguur op schouder en zwart achterhoofd  
Bruine voorrandader



Noordse glazenmaker m. zz  
Lijkt sterk op venglazenmaker





3 strepen op zijkant borststuk

Noordse  
glazenmaker  
ZZ



Kleine schouderplek

lichte zijkant borststuk



Zuidelijke glazenmaker

ZZ





Zuidelijke glazenmaker

Paul Cools Knokerdweg 2-8-2014





Zwarte streep op  
achterlijf; dit is  
gekromd in de vlucht

Grote keizerlibel man za





Grote keizerlibel vrouw groen





Blauw zadel  
Bruin achterlijf

Zuidelijke keizerlibel m. z



A close-up photograph of a dragonfly perched on a thin, reddish-brown plant stem. The dragonfly's body is primarily brown and translucent, with a distinct blue saddle on its abdomen. Its wings are spread, showing a complex network of veins. The dragonfly's eyes are large and brown. The background is a blurred field of similar plants and light-colored soil.

Bruine ogen

Blauw zadel niet  
rondom

Zadellibel m. zz





Gele aders  
Bruin achterlijf  
Zwarte streep

Zadellibel vr.





Harig borststuk  
Gele aders

Glassnijder man  
va





Glassnijder paring  
Vrouw is geel






Plasrombout man

vz





Ogen uiteen

Dunne lijnen op zijkant  
borststuk, middelste  
golvend

Plasrombout vrouw



A damselfly nymph is shown resting on a large, vibrant green leaf. The nymph's body is primarily black with distinct yellow stripes running along its length. Its abdomen is notably broad and tapers towards the end. The nymph's head is greenish-yellow, and its legs are black. The wings are transparent with a delicate, grid-like venation pattern. The background is a soft-focus green, suggesting a natural aquatic or semi-aquatic environment.

Beekrombout  
Vrouw  
Dommel

Gele streep op  
verbreed achterlijf  
ontbreekt





Beekrombout man  
John van Zuijlen  
Langenboom 6-7-2015



Gele ovale vlekken



Rivierrombout m. vz



Gaffelibel man zz

Kenmerkende  
schouderstrepen  
op groen borststuk





3-delige “suikertang”



Groenblauwe ogen

Kleine tanglibel man zz





Kleine tanglibel  
Vrouw geel





2 vlekken op segment 2 tot 8

Bronlibel m. zz





Bioteop bronlibel





Breed achteraan



Smaragdlibel man  
va



Smaragdgroene ogen



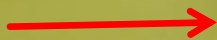
Smaragdlibel paringswiel







Breed in het midden



Metaalglanslibel man va





Metaalglanslibel vrouw  
Recht achterlijf





4 okselvlekken



Platbuik (korenbout)  
man





Platbuik  
vrouw





Viervlek

Twee vlekken per vleugel

Vrouw: achterlijfsaanshangsels evenwijdig





Viervlek

Man: achterlijfsaanshangsels uiteen





Zwarte  
oxselvlekken  
i.t.t. oeverlibel

Bruine korenbout André den Ouden  
Gemert-Bakel 29-6-2016





Zwarte  
vleugelpunten

Okselvlekken

Bruine korenbout vrouw bruin



A close-up photograph of a dragonfly resting on a weathered wooden plank. The dragonfly has a segmented blue body with a black tip at the end. Its four wings are transparent and show a complex network of veins. The background is a blurred body of water.

Blanke vleugels  
Zwarte achterlijfspunt

Gewone oeverlibel m. za





Gewone oeverlibel vrouw

Gele aders en twee zwarte strepen op achterlijf



Borststuk grijs



Beekoeverlibel m. z  
Wijstgronden





Borststuk blauw

Zuidelijke oeverlibel m. zz



A dragonfly is perched on a thin, light-colored branch. The dragonfly has a blue and black body with a distinct white tip at the end of its abdomen. Its wings are transparent with visible veins. The background is a soft-focus green, suggesting a natural outdoor setting.

Witte punt

Witpuntoeverlibel:  
te verwachten zuidelijke soort



A dragonfly is perched on a blade of green grass. The dragonfly has a dark, segmented body with several small, bright red spots on its abdomen. Its wings are transparent and delicate, with a complex network of veins. The background is a dense field of green grass, slightly out of focus.

kleine rode vlekken op  
achterlijf


Venwitsnuit m. vz





Venwitsnuit vrouwtje met gele vlekken





Gele aders en grotere  
vlekken op achterlijf

Noordse witsnuit m. va





Gele vlek

Gevlekte witsnuit man z



Gevlekte witsnuit  
vrouw







Zwarte poten  
Bruinrood oog

Bloedrode heidelibel m. za



Bloedrode  
heidelibel  
Vrouw geel met  
blauwe buik







Zwarte heidelibell man a  
Jonge exemplaren zijn geel  
Poten altijd zwart





3 gele stippen op  
borststuk en dikke  
zwarte streep op  
achterlijf

Zwarte heidelibbel vrouw



Borststuk met twee  
lichte banden  
Poten tweekleurig  
Geen “hangsnor”



Bruinrode heidelibelman

a





Bruinrode heidelibellenvrouw  
Oude exemplaren worden vaal grijs



Zijkant borststuk effen met  
zwarte naden



Steenrode heidelibel a





Snor

Tweekleurige poten

Steenrode heidelibel man vers  
Later steenrood





Tweekleurige poten  
Bloedrode heeft zwarte poten  
en een kleine gele vlek  
Geelvlekheidelibel m. va





Verse man met witte  
vleugelvlek,  
later rood

Geelvlekheidelibel man





Gele vleugeladers  
Tweekleurig oog

Zwervende heidelibel m. va





Zwervende heidelibbel  
vrouwtje geel





Zijkant borststuk egaal grijs; op naden dunne zwarte lijnen.  
Poten hoofdzakelijk geel

Zuidelijke heidelibel m.



A female dragonfly with a yellowish body is perched on a dark, thin branch. The dragonfly's body is segmented and has a yellowish-brown hue. Its wings are transparent and spread out. The dragonfly is facing right. The background is a soft, out-of-focus green and grey.

Vrouwtje bijna  
helemaal geel

Zuidelijke heidelibel vr.





Zuidelijke heidelibel

Odiliapeelse bossen Frans-Jan van Heijst 15-9-2013





Bandheidelibel m. vz





Bandheidelibel vr.





Plat achterlijf met  
zwarte vlekken aan de  
zijkant

Kempense heidelibel m. zz  
in zuiden van Brabant





Kempense heidelibel vr.





Alle delen rood

Vuurlibel man. Vz  
Vrouw is geel  
Stadsweide