

# Sprinkhanen in De Maashorst

Waargenomen en kansrijke soorten

Crowd sourcing met GSM en Waarneming.nl

Nico Ettema 2017

# Families

Sabelsprinkhanen 10

Krekels 3

Doorntjes 3

Veldsprinkhanen 9

# Sabelsprinkhanen

Lange antennes  
Vrouwtjes legboor/sabel  
Zijdelings afgeplat lijf



Sikkelsprinkhaan  
Man  
Gekromde cerci  
Achternvleugel veel langer



Sikkelsprinkhaan  
Vrouwtje nimf  
Sikkelvormige  
sabel



Struiksprinkhaan man  
Kort gevleugeld  
Kromme cerci



Struiksprinkhaan  
Vrouw  
Zeer korte vleugels  
Krom sabel



Gewoon spitskopje  
Man  
Kort vleugelig





Gewoon spitskopje  
Vrouw  
Gekromde sabel/legboor



Zuidelijk spitskopje  
Man  
Lang vleugelig



Zuidelijk spitskopje  
Vrouw  
Rechte legboor  
Lang vleugelig



Boomsprinkhaan  
Lichtgroen  
Opvallend bleek geaderd



Zuidelijke boomsprinkhaan  
Klein (max.16 mm), witte ogen, witte  
streep

Zuidelijke  
boomsprinkhaan  
Zeer kort  
gevleugeld  
Paring





Sabelsprinkhaan  
Man  
Rechte cerci  
Vleugels even lang



Grote groene sabelsprinkhaan  
Vrouw  
Vleugel even lang als sabel





Grote groene  
sabelsprinkhaan  
Laatste verveling



Grote groene sabelsprinkhaan  
Laatste verveling



Heidesabelsprinkhaan  
vrouw

A male Heidesabelsprinkhaan (Heath grasshopper) is perched on a dark, mossy rock. The insect has a green body with brown markings on its wings and legs. The surrounding environment is a heathland with green grasses, dry twigs, and small red flowers.

Heidesabelsprinkhaan  
Man



Bramensprinkhaan  
Man  
Zeer kort gevleugeld



Bramensprinkhaan  
vrouw



Bramensprinkhaan  
Nimf  
Plassen van Hofmans



Greppelsprinkhaan  
Kort gevleugeld  
Groene rand halsschild (Waal)



# Krekels

Lange antennes  
Afgeplat donker bruin lichaam  
Melodieuus geluid

A large, dark-colored cricket, likely a field cricket, is shown from a top-down perspective. It has long antennae and a prominent yellow band across its thorax. The insect is resting on a ground surface composed of small stones and dry plant matter.

Veldkrekel  
Man  
Gele basis van vleugels



Veldkrekel  
Man voor holletje

A close-up photograph of a dark brown, wingless cricket nymph (Veldkrekel) resting on a sandy and pebbly ground. The nymph has long antennae and is positioned in the center of the frame. The ground is composed of fine sand and small, light-colored pebbles. A small, dark, rounded object is visible near the nymph's front legs. The background is slightly out of focus, showing more of the sandy and pebbly terrain.

Veldkrekel  
Nimf  
ongevleugeld



Huiskekel  
Bij gebouwen



Boskrekel  
Omgekeerde "y" op kop  
Waarschijnlijk in de  
Maashorst

# Doortjes

Korte antennes  
Halsschild puntig verlengd (doorn)  
Maken geen geluid



Gewoon doorntje  
Verlengd halsschild:  
doorn  
Niet voorbij achterknie  
Rug scherp gekield





Zeggedoorntje  
Doorntje lang  
Rechte dij  
Rugschild vlak



Zanddoorntje  
Doorntje lang  
Knik in dijbeen met  
knobbeltjes  
Rugschild vlak

# Veldsprinkhanen

Korte antennes

Vrouwtjes geen legboor/sabel



Blauwvleugelsprinkhaan  
In vlucht wordt blauwe achtervleugel zichtbaar



Moerassprinkhaan  
Man  
Rode streep op dij



Moerassprinkhaan  
Vrouw



Negertje  
Mannetje rood achterlijf



Bruine sprinkhaan  
Lang vleugelig, vliegt ver (2 m)  
Kort geluid





Ratelaar  
Witte stigma's  
Vleugel duidelijk langer dan achterknie  
Lang gerekt geluid in sterkte toenemend




Snortikker  
Vleugels weinig langer  
dan achterknie

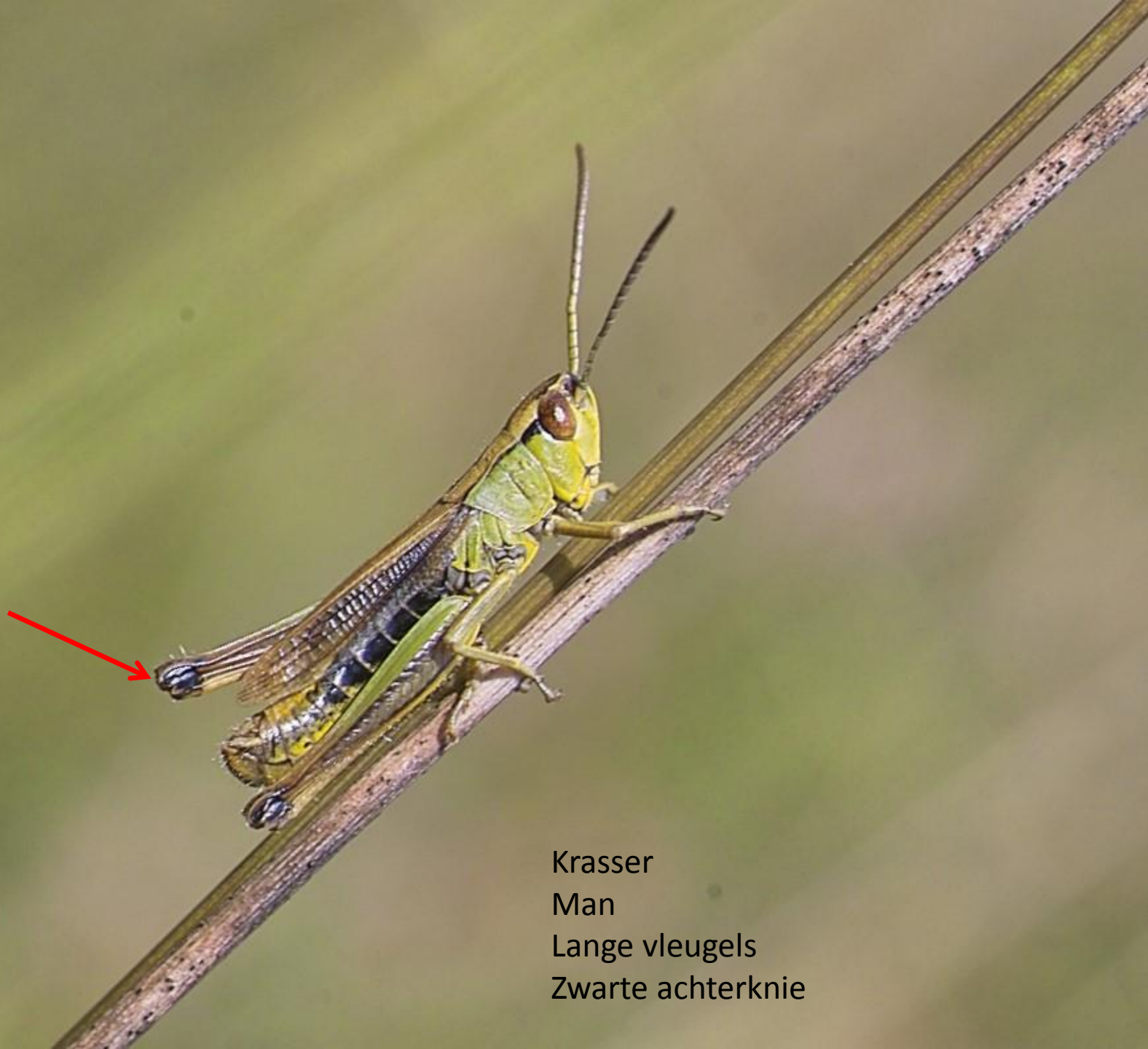


Gehooropening Lobje

Snortikker  
Vrouw  
Groene variant



Kustsprinkhaan  
Vrouwtje  
Wit gezoomd  
Vrijwel recht halsschild



Krasser  
Man  
Lange vleugels  
Zwarte achterknie



Krasser  
Vrouw  
Kort gevleugeld  
Zwarte achterknie



Krasser  
Paring



Knopsprietje

Man

Knik in antenne

Top tot knop verdikt





Kopspruitje (bruine kleurvariant)  
Vrouw  
Knik in antenne  
Niet verdikt